



**TODA NUESTRA  
EXPERIENCIA PARA  
SU ÉXITO**

  
**Confidor<sup>®</sup>**  
**FORTE**

**Excelente control en Chanchitos  
blancos, Pulgones, Conchuelas y  
otros insectos chupadores.**



**Bayer CropScience**

Si es Bayer, es bueno



# Confidor® FORTE

Toda nuestra experiencia para su ÉXITO

## FORMULACIÓN

**Confidor Forte** contiene 200 g/L del ingrediente activo Imidacloprid y está formulado como Concentrado Soluble (SL).

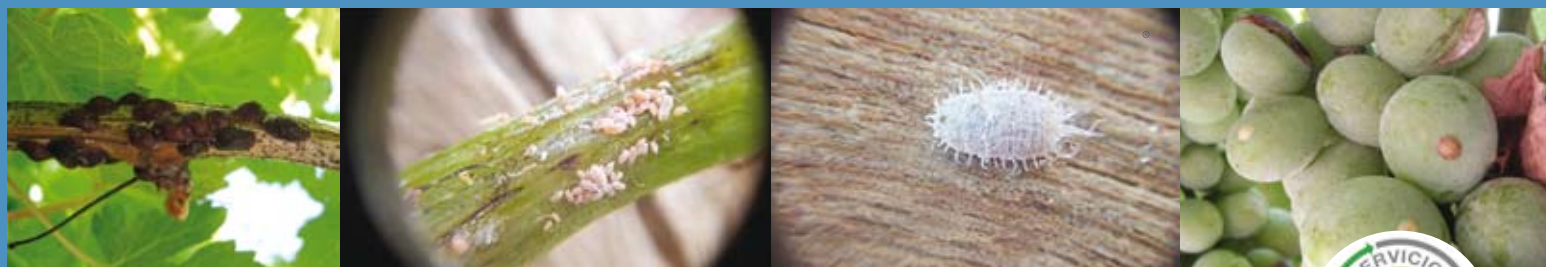
## CONTROL DE CHANCHITO BLANCO EN VIDES

Para un control exitoso de chanchitos blancos en vides, es necesario establecer un manejo integrado de la plaga que incluya, entre otros factores, un monitoreo constante de la misma en diferentes partes de la planta, principalmente en brotes, hojas y racimos durante todo el período de crecimiento, sin dejar de lado inspeccionar siempre bajo la corteza del tronco y brazos, apoyados si es posible con trampas de cartón corrugado y/o cintas adhesivas en los lugares más infestados, de manera de conocer los períodos de nacimiento y migración de ninfas y con ello definir en forma oportuna las aplicaciones de **Confidor Forte**.

## CARACTERÍSTICAS

**Confidor Forte** es un insecticida que pertenece al grupo químico de los “neonicotinoides”. Posee excelentes propiedades sistémicas, de contacto e ingestión, con efecto anti-alimentario y poderosa efectividad. Está especialmente indicado para el control de insectos chupadores como: chanchitos blancos, conchuelas y una amplia gama de pulgones en vides, frutales y cultivos varios.

Por su diferente sitio de acción en el sistema nervioso de los insectos, es una excelente alternativa para el manejo de plagas que han adquirido pérdida de sensibilidad a insecticidas de otros grupos químicos como fosforados, carbamatos o piretroides.

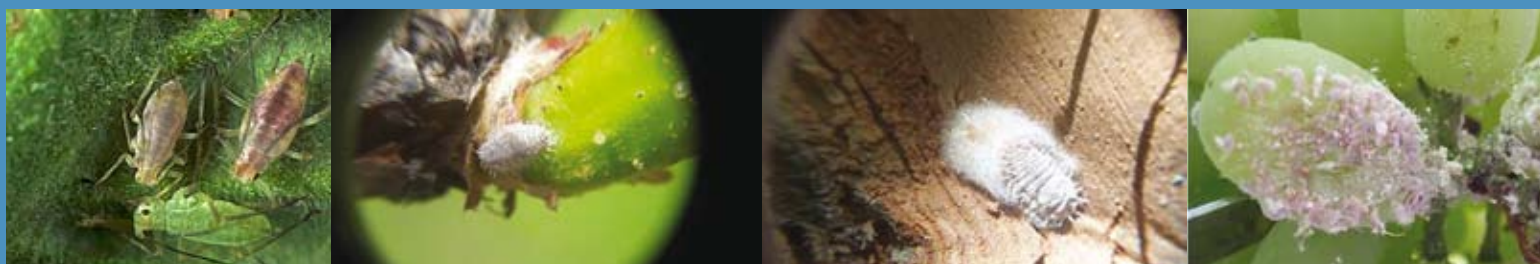


## SERVICIO AGRONÓMICO DE MONITOREO



Bayer CropScience, en su área de “Servicios Comerciales”, ha implementado con gran éxito el “Servicio Agronómico de Monitoreo” (SAM) hace ya 8 temporadas.

Entre los meses de Octubre a Marzo de cada período productivo, se han supervisado más de 250 empresas productoras de uvas de mesa y para vino, entre la III<sup>a</sup> y VII<sup>a</sup> regiones, con influencia sobre más de 20.000 hectáreas en producción, con el fin de orientar a los productores en las medidas de manejo y control de Chanchitos blancos, Conchuelas, Pulgones y otras plagas en los momentos más adecuados, para la obtención de cosechas sanas, de manera de cumplir con los exigentes requisitos de los mercados de exportación. Esto ha sido un gran aporte al medio, para cumplir con las Buenas Prácticas Agrícolas (BPA) y Certificaciones para exportación tipo EureGap y otras.



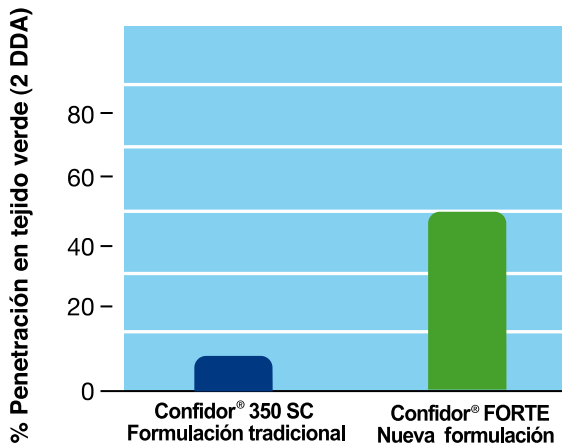
## RESULTADOS DE ENSAYOS

### Penetración de Imidacloprid después de 48 horas de aplicado.

Dr. Bauer (Bayer CropScience, Alemania)

Gracias a los componentes de última generación que se han utilizado en esta nueva formulación, el ingrediente activo ingresa más rápido y en mayor cantidad a la planta, lo que mejora el Knock-down o efecto de volteo sobre las plagas a controlar.

(DDA: días después de la aplicación)

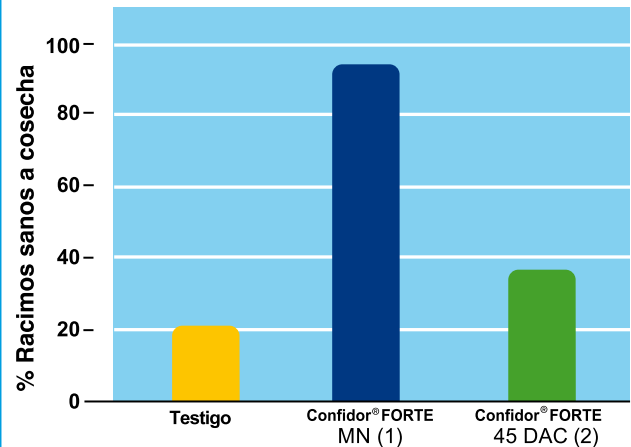


### Control de Chanchitos blancos en vides para vino.

Convenio de Investigación Bayer CropScience/ U. de Chile.

Ing. Agr. Luis Sazo. 2002-2003

- 1 Aplicación al movimiento de ninfas (MN).  
**Con monitoreo** segunda generación: 17.12.02
- 2 Aplicación 45 días antes de cosecha (DAC).  
**Sin monitoreo**: 13.02.03



Determinar el momento de movimiento de ninfas de segunda generación es decisivo para el éxito del control de Chanchitos blancos.

## REGISTROS, TOLERANCIAS Y CARENCIAS

### AHORA "SIN LIMITACIONES" PARA LA EXPORTACIÓN.

Nuevas tolerancias armonizadas "UE".



**Confidor® Forte**, posee tolerancias de residuos establecidas en gran parte de los mercados de destino de la Uvas, como USA, Japón y países de Lejano Oriente, CODEX y ha obtenido " tolerancias armonizadas " para la Unión Europea, las cuales entraron en vigencia a partir del 1° de Septiembre del 2008.

Por lo tanto, **Confidor® Forte** se transformó en la herramienta de primera línea en el control de Chanchitos blancos y otras plagas en uvas de mesa y para vino "**SIN LIMITACIONES**" para exportar prácticamente a todo el mundo.

Para obtener datos específicos y fundamentados de registros, tolerancias y carencias del ingrediente activo de **Confidor® Forte**, para enfrentar los diferentes mercados de exportación de uvas de mesa y vino, favor contactar a nuestro Depto. Técnico.

## MANEJO INTEGRADO

**Confidor Forte** reúne todos los requisitos para ser usado en un Programa de Manejo Integrado de Plagas (MIP) en frutales y vides, debido a las siguientes características:

- \* Baja toxicidad.
- \* Grupo químico distinto a los convencionales.
- \* No tiene problemas de resistencia.
- \* Muy buena fitocompatibilidad.
- \* Largo efecto residual y de protección.







### VENTAJAS

- ✦ Insuperable formulación, con óptima penetración foliar.
- ✦ “Mejor retención” aún en plantas difíciles de mojar, ingreso más rápido al interior del tejido vegetal.
- ✦ “Mejor efecto knock-down” o de volteo.
- ✦ Categoría Toxicológica: Clase III – Producto poco Peligroso.
- ✦ Consistentemente mejor actividad que la obtenida con formulaciones estándares contra insectos con sensibilidad reducida.

### RECOMENDACIONES DE USO

| Cultivo  | Plaga   | Concentración           | Observaciones   |
|--|---|-------------------------|---|
| Vides de mesa<br>Vides para pisco<br>Vides para vino | Chanchitos blancos                              | 80-100 cc/100 L de agua | De acuerdo a monitoreo de las plagas, aplicar en aspersión al follaje, al observar los primeros ejemplares de la plaga. Procurar buena distribución del producto y mojamiento hasta punto de goteo. Utilizar concentración mayor al aplicar sobre condiciones de media a alta presión de la plaga y/o con un historial complejo, con respecto a ésta y/o en variedades de cosecha tardía. Utilizar concentración menor sólo al trabajar sobre condiciones de baja intensidad de la plaga. |
|  | Pulgones  | 30-50 cc/100 L de agua  | Aplique al observar los primeros ejemplares sobre el follaje. Utilizar concentración menor con baja presión de ataque de la plaga y concentración mayor con alta presión de la plaga.   |
|  | Conchuela café Europea<br>Conchuela grande café | 60 cc/100 L de agua     | Aplicar de acuerdo a monitoreo al observar movimiento de ninfas de Conchuela café Europea, de la primera o segunda generación, que en uva de mesa ocurre desde inicios de Octubre hasta comienzos de Noviembre, y luego Enero y Febrero, respectivamente. Para Conchuela grande café, aplicar desde mediados de Noviembre a comienzos de Enero. Utilizar un adecuado mojamiento y distribución, de acuerdo al desarrollo del cultivo, hasta punto de goteo.                               |

**Confidor Forte** se recomienda también para el control de Chanchitos blancos, Pulgones y Langostinos en frutales de carozo, pomáceas, cítricos y berries, así como para el control de Mosquitas blancas y Pulgones en hortalizas.

No se recomienda aplicar **Confidor Forte** en tratamientos con bajo volumen de agua, como ULV, aplicaciones con maquinarias electrostáticas ni en aplicaciones aéreas vía avión o helicóptero.

**Confidor Forte** no debe aplicarse en riego por goteo o microaspersión. Para mayor información consulte nuestro Depto. Técnico.



### ADVERTENCIA

Este folleto no contiene toda la información necesaria para la aplicación del producto. Lea toda la etiqueta antes de usarlo.

Fonos: (2) 520 8200 Santiago  
(51) 23 3728 Coquimbo  
(72) 39 1017 Rancagua  
(73) 21 3748 Linares  
(45) 33 2866 Temuco

[www.bayercropscience.cl](http://www.bayercropscience.cl)

