



**PODEROSA
ARMADURA CONTRA
TIZÓN TARDÍO**

INFINITO[®]

**Infinita protección en
papas**



Bayer CropScience

Si es Bayer, es bueno.

CARACTERÍSTICAS

INFINITO es un fungicida de nueva generación, que combina el ingrediente activo Fluopicolide, representante de una nueva clase química, los Acylpicolides, con las reconocidas capacidades de Propamocarb HCl, los cuales sumados trabajan en forma sinérgica en el control de Tizón Tardío. Además, se trata de una excelente herramienta anti - resistencia, dado su efecto sobre cepas de Tizón Tardío que han demostrado resistencia a las Fenilamidas.

FORMULACIÓN

INFINITO contiene dos ingredientes activos, Fluopicolide (6,25 % p / v) y Propamocarb HCl (62,5 % p / v). Su formulación, Suspensión Concentrada (SC), le permite ser una alternativa ideal de fácil dosificación y uso en papas y tomates.

ESPECTRO DE ACCIÓN

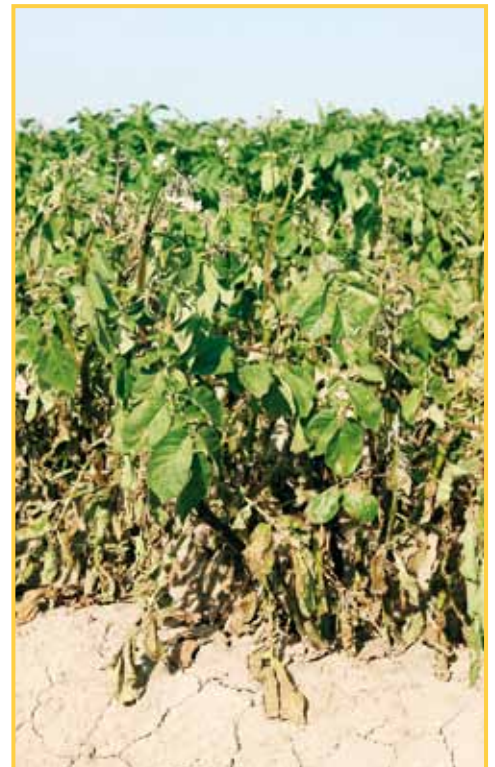
INFINITO es un fungicida activo sobre un amplio rango de enfermedades del grupo de los Oomycetos. Sin embargo, su efectividad sobre *Phytophthora infestans* es sobresaliente, y ha sido demostrada a nivel mundial en cultivos de tomates y papas.

MODO DE ACCIÓN

INFINITO es activo sobre todos los estados clave dentro del ciclo del hongo: la esporulación, formación de zoosporas y su enquistamiento, movilidad de las zoosporas, germinación de esporangios y zoosporas y crecimiento de micelio. La acción sobre la germinación directa e indirecta de los esporangios, permite la prevención independientemente de la temperatura, bloqueando la enfermedad en cada oportunidad disponible. Por otro lado, sus ingredientes activos poseen acción sistémica y translaminar, lo que sumado a sus efectos biológicos, permiten la protección de hojas, tallos, brotes nuevos y tubérculos, con excelente efectividad, adecuada resistencia al lavado por lluvias y destacable efecto residual.



CON INFINITO



SIN INFINITO

INFINITO®

VENTAJAS

- ✓ Prevención y control sobresaliente de Tizón Tardío.
- ✓ Efectos translaminar y sistémico, con actividad anti - esporulante.
- ✓ Activo sobre todos los estados de desarrollo claves del hongo.
- ✓ Rápida acción y adecuada residualidad.
- ✓ Protección de hojas, tallos, brotes y tubérculos.
- ✓ Excelente herramienta anti - resistencia.
- ✓ Formulación fácil de usar y dosificar.

RECOMENDACIONES DE USO

Cultivo	Enfermedad	Dosis	Observaciones
Papa	Tizón tardío (<i>Phytophthora infestans</i>)	1,6 L / ha	Control preventivo: aplicar a inicio de temporada, de preferencia desde antes que se produzca el cierre de las entre hileras, a intervalo de 10 - 14 días o cuando se haya dado una alerta de pronóstico de Tizón Tardío en la zona (período de infección). Considerar volumen de aplicación entre 400 y 500 L de agua / ha. Realizar máximo tres aplicaciones no consecutivas durante la temporada.*
		2,0 L / ha	Control post - síntomas: aplicar al detectar los primeros síntomas sobre el follaje. Disminuir el intervalo entre aplicaciones a 7 días. Considerar volumen de aplicación mínimo de 500 L de agua / ha. Realizar máximo tres aplicaciones no consecutivas durante la temporada.*

*Alternar con productos de diferente modo de acción.

® Marca Registrada de Bayer AG.



Fonos: (2) 520 8200 Santiago
(51) 23 3728 Coquimbo
(72) 39 1017 Rancagua
(73) 21 3748 Linares
(45) 26 8416 Temuco

www.bayercropscience.cl

ADVERTENCIA

Este folleto no contiene toda la información necesaria para la aplicación del producto. Lea toda la etiqueta antes de usarlo.

